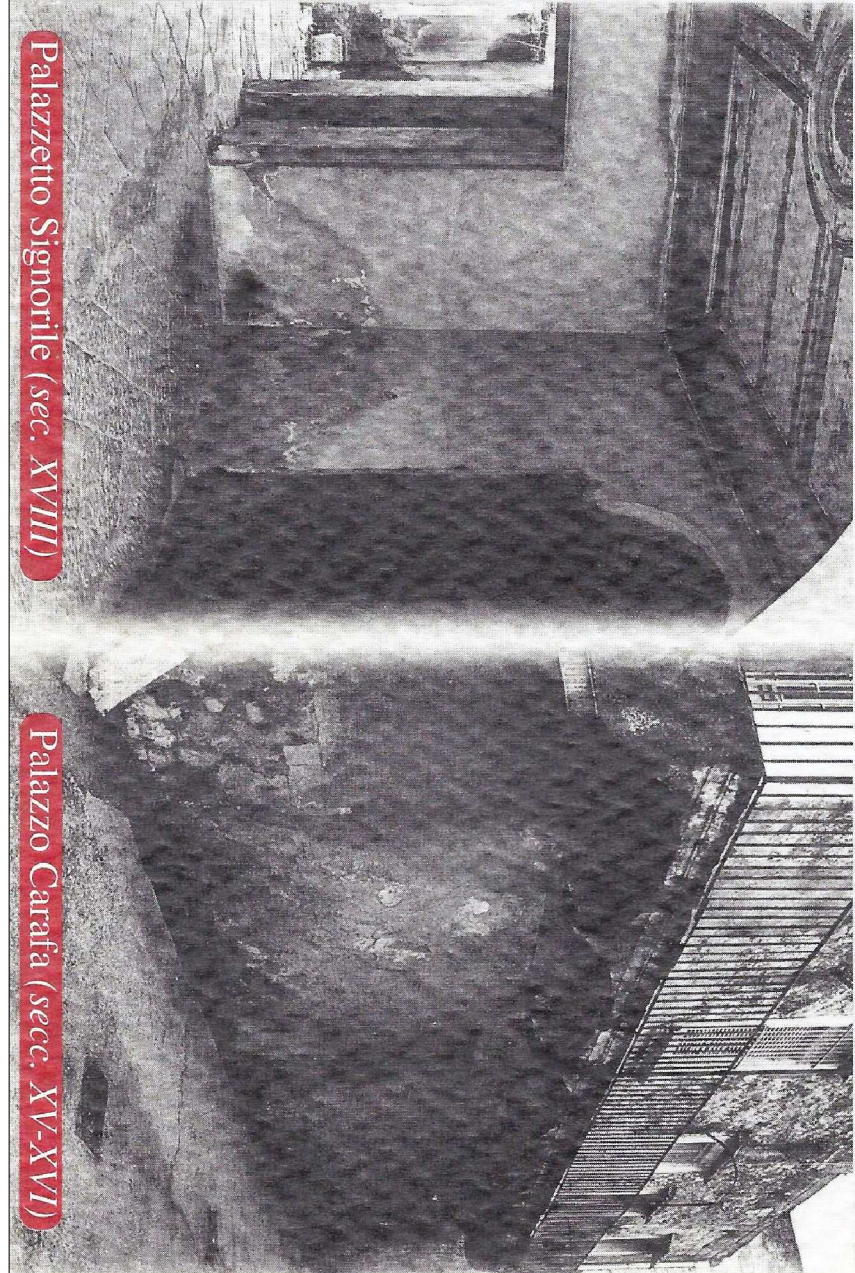
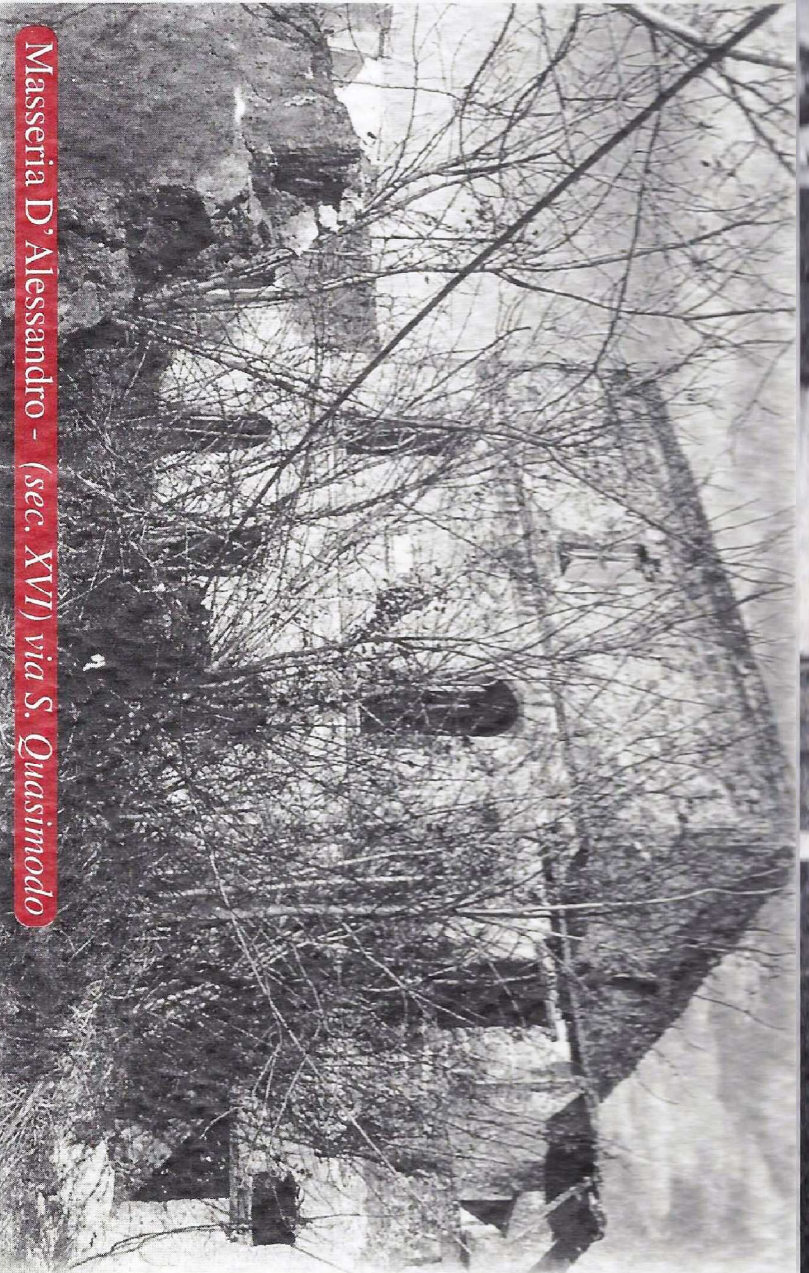


ANALISI DI UN PROGETTO DI RICONVERSIONE AD USO PUBBLICO, SOCIALE E SPORTIVO DEGLI SPAZI ANNESSI ALLA CHIESA SAN GIOVANNI EVANGELISTA

ANNO SCOLASTICO 2016-2017  
 TAVOLA N. 01  
 SCALA 1:500  
 INQUADRAMENTO  
 FOTO STORICHE



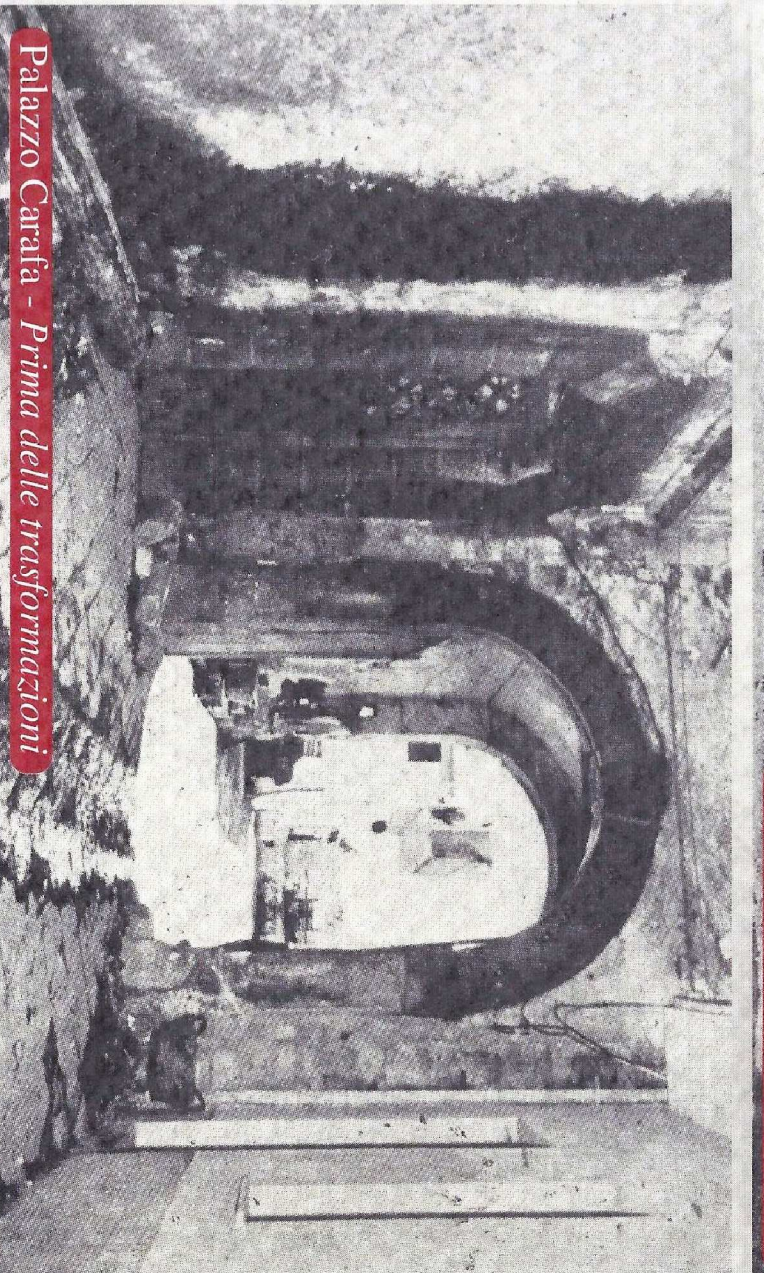
Palazzo Signorile (sec. XVIII)



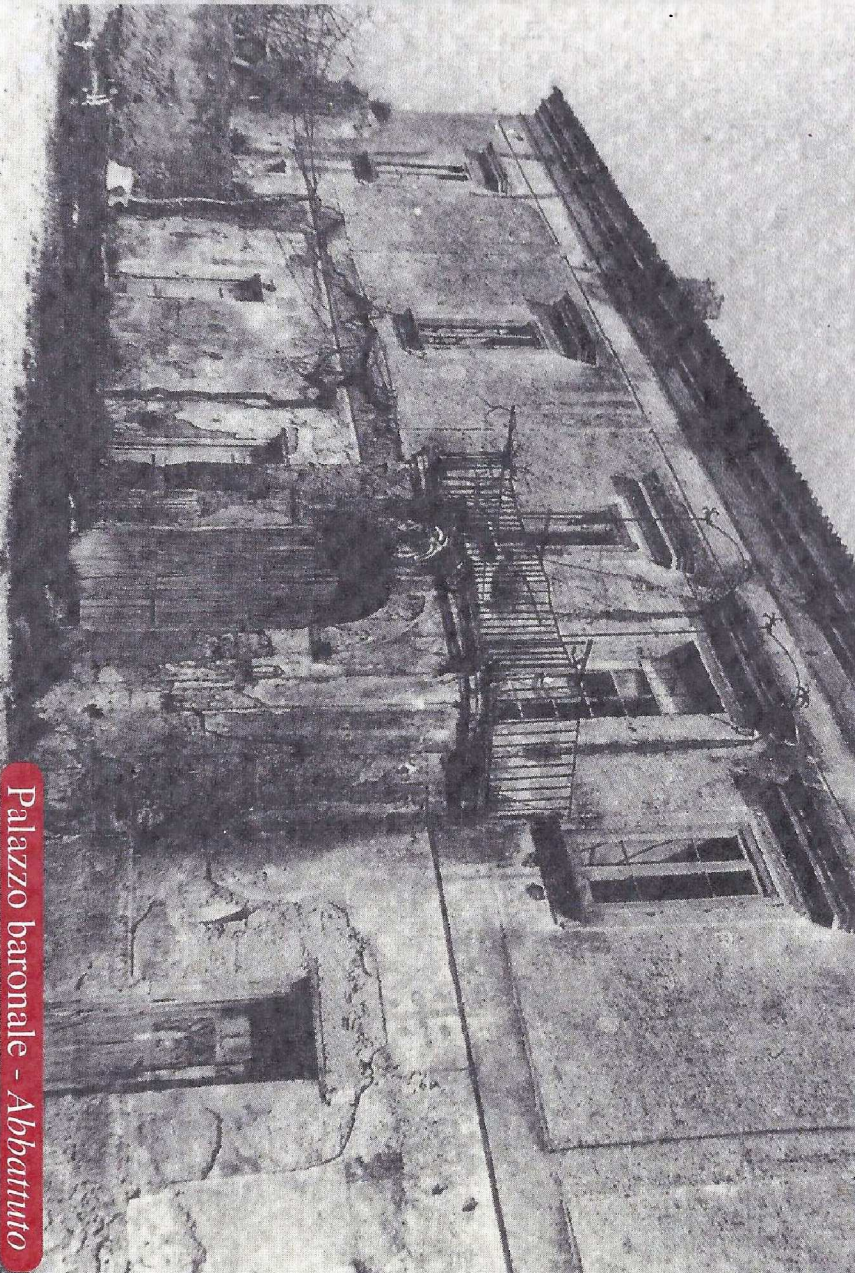
Masseria D'Assandio (sec. XVI) via S. Quasimodo



Chiesa S. Maria della Sanità - Prima delle trasformazioni



Palazzo Carafa - Prima delle trasformazioni



Palazzo baronale - Abbruttito