

ANALISI DI UN PROGETTO DI RICONVERSIONE AD USO PUBBLICO, SOCIALE E SPORTIVO DEGLI SPAZI ANNESSI ALLA CHIESA SAN GIOVANNI EVANGELISTA

ANNO SCOLASTICO 2016-2017

TAVOLA N. 04
 SCALA 1:100
 STRUTTURA POLIVALENTE

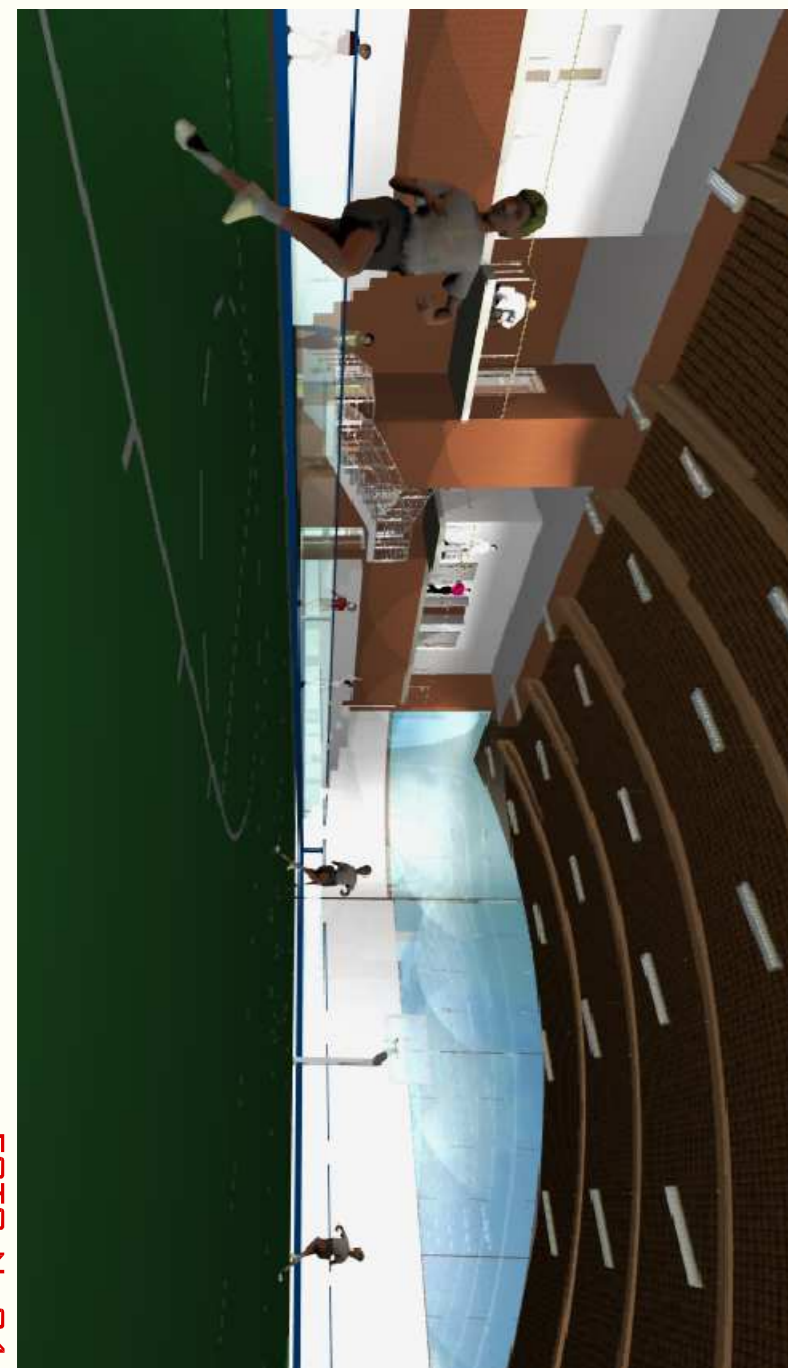


FOTO N. 04

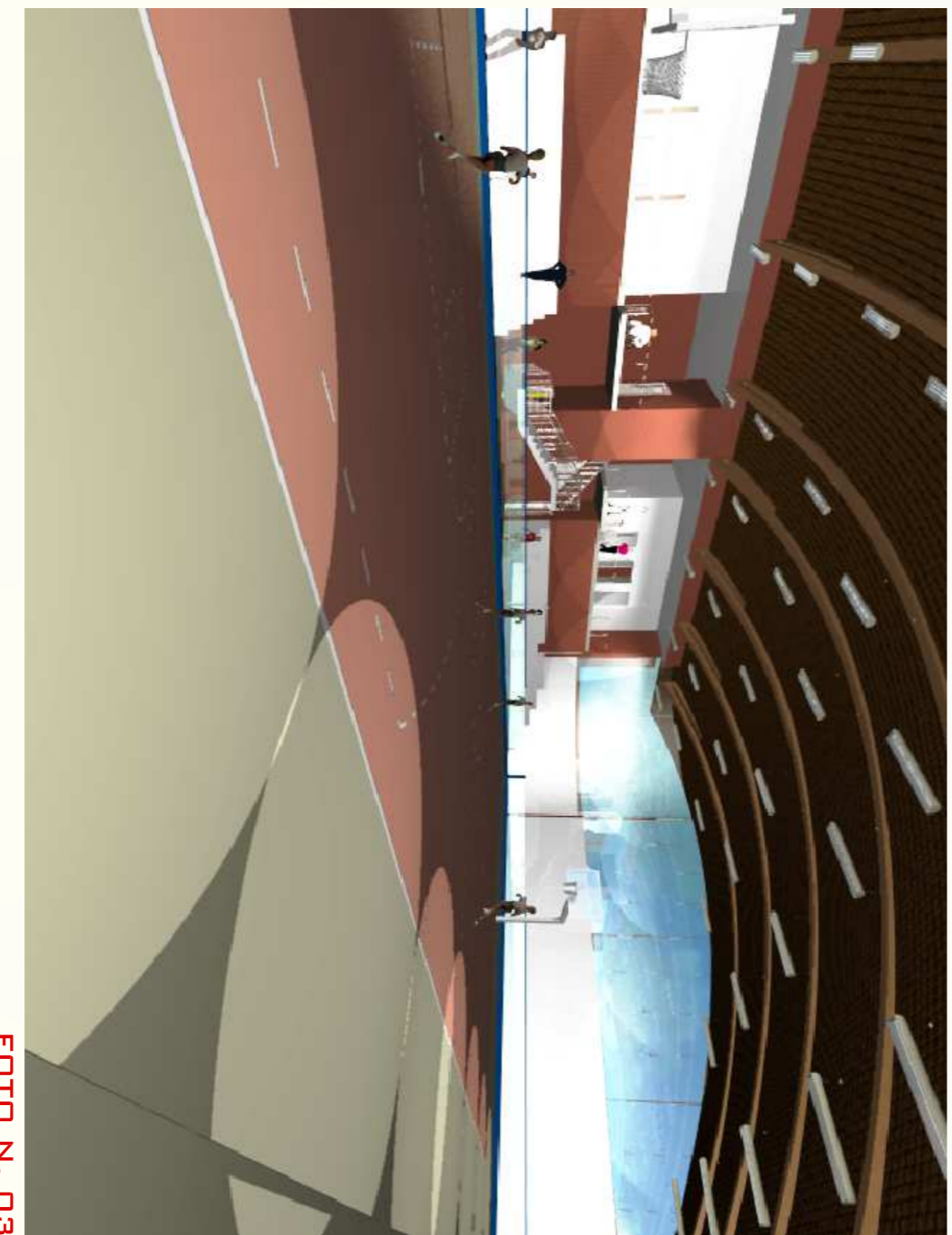


FOTO N. 03

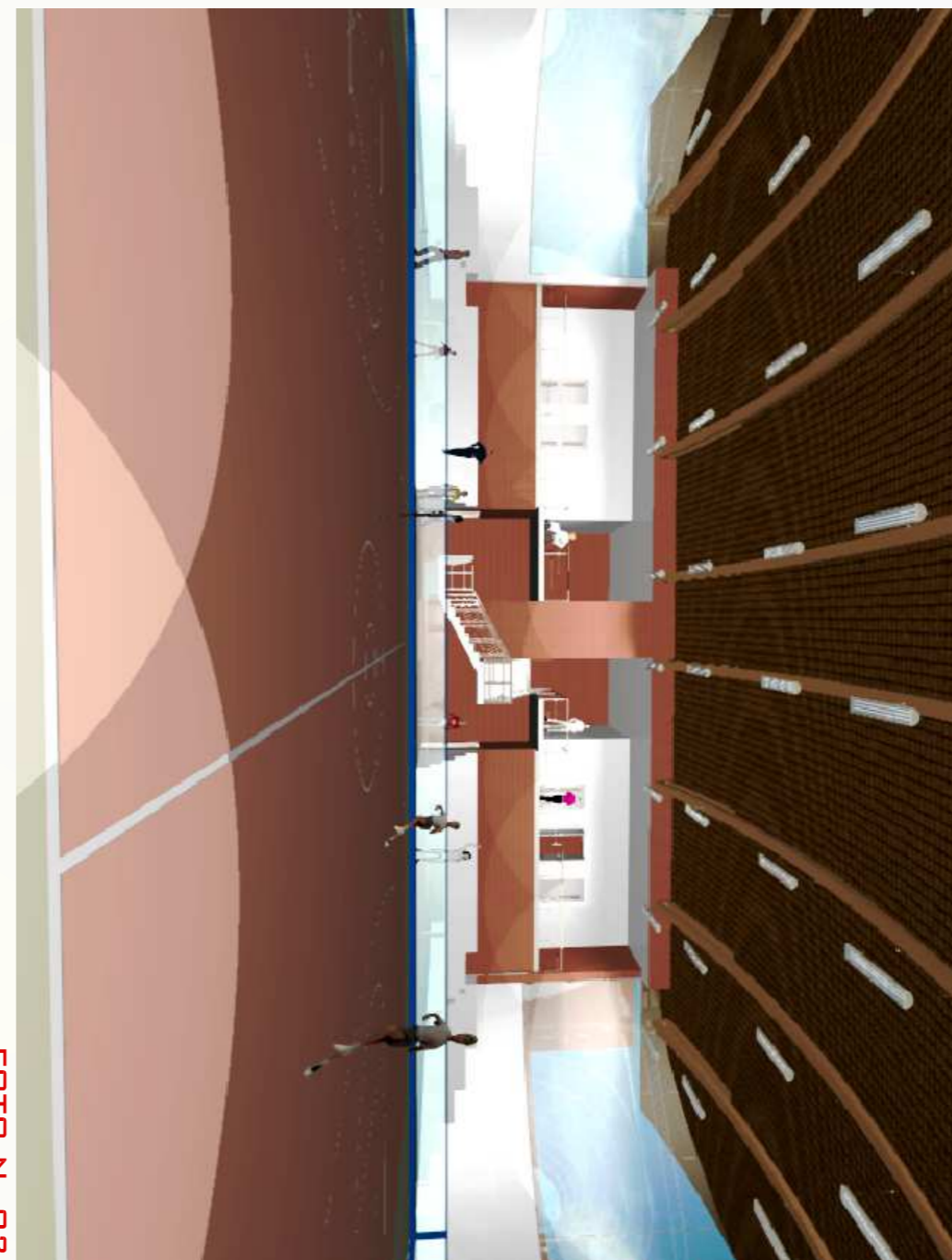
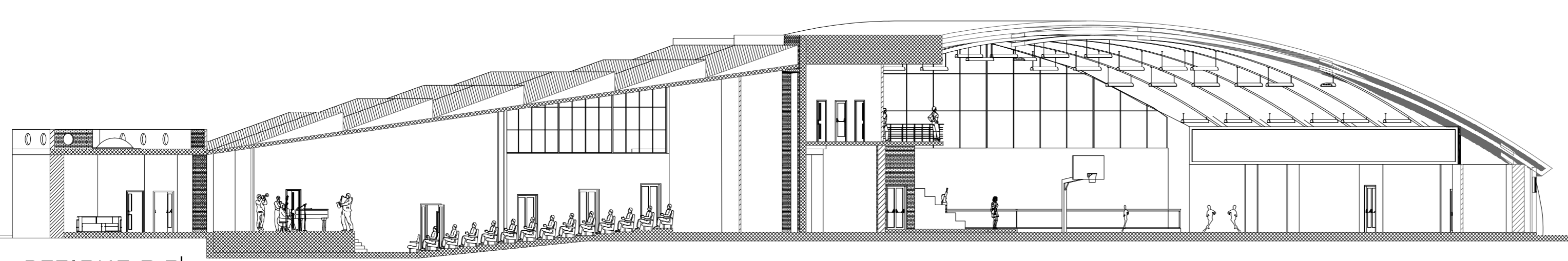


FOTO N. 02



FOTO N. 01



SEZIONE B-B'